

DURANEONFLEX TOP

Standard:

Die Artikelnummern in dieser Tabelle beziehen sich auf Rollen mit einer Standardlänge von 10 m und ohne Einspeiser. Professionelle 50-Meter-Rollen können projektbezogen bestellt werden, indem '5000' an die Artikelnummer gehängt wird.

Ohne elektrische Einspeiser:

Sollte die angeforderte Länge nicht 10 m betragen, müssen der Artikelnummer 4 Ziffern hinzugefügt werden, die den angeforderten Zentimetern entsprechen, wobei die Schnittmarkierungen alle 5 cm zu berücksichtigen sind. Die maximale Länge von 10 m bleibt bestehen.

Vorbereitet mit elektrischem Einspeiser:

Den Artikeln mit Anschlüssen muss die Endung 'EX' sowie der Buchstabe des gewählten Anschlusses A - B/D - C hinzugefügt werden. Der Grundpreis pro Meter erhöht sich um die Kosten des Einspeisers; zu berücksichtigen sind auch die festen Verarbeitungskosten pro Stück.

PROJECT	24V DC	Ra>80		36000h L70	IP40	IP65	IK07		G4
----------------	--------	-------	--	------------	------	------	------	--	-----------

Zusätzliches Zubehör

art	Beschreibung	W/m	lm/m	Lichtfarbe	L	L1	L2	Zusätzliches Zubehör		
								Mit Linearer Einspeiser A	Mit 90° Einspeiser zur Seite B	Mit 90° Einspeiser nach unten C
09UT240927	DNF TOP Flex	9	510	2700K	16	15	10000			
09UT240930	DNF TOP Flex	9	540	3000K	16	15	10000			
09UT240935 ▶	DNF TOP Flex	9	540	3500K	16	15	10000			
09UT240940	DNF TOP Flex	9	570	4000K	16	15	10000			
09UT240965 ■	DNF TOP Flex	9	590	6500K	16	15	10000			
09UT2409RD ■	DNF TOP Flex	9		RD	16	15	10000	●		
09UT2409VR ■	DNF TOP Flex	9		VR	16	15	10000	●		
09UT2409GL ▶	DNF TOP Flex	9		GL	16	15	10000	●		
09UT2409BL ■	DNF TOP Flex	9		BL	16	15	10000	●		
09UT2409AM ■	DNF TOP Flex	9		AM	16	15	10000	●		
09UT241427	DNF TOP Flex	14	760	2700K	16	15	10000			
09UT241430	DNF TOP Flex	14	800	3000K	16	15	10000			
09UT241435 ▶	DNF TOP Flex	14	800	3500K	16	15	10000			
09UT241440	DNF TOP Flex	14	840	4000K	16	15	10000			
09UT241465 ■	DNF TOP Flex	14	880	6500K	16	15	10000			
09UT24RGB ■	DNF TOP Flex	14		RGB	16	15	10000	●●●		

DuraNeonFlex mit Endkappen hat den Schutzgrad IP40. Bei korrekter Abdichtung mit Silikonkleber ist die Schutzart IP65 gewährleistet.

▶ Bestellbar nur mit MOQ.

■ Begrenzte Verfügbarkeit - nachbestellbar nur mit MOQ.

Maximaler Biegeradius bei Artikeln 09UT: 200mm

BERECHNUNGSBEISPIEL 4,65 m ohne Einspeiser
09UT2414270465

BERECHNUNGSBEISPIEL 4,65 m mit Einspeiser B:
09UT241427EX-B0465

ZUBEHÖRLISTE

DuraNeonFlex TOP Zubehörliste



Dieses Endstück entspricht in den Artikelnummern des verkabelten und vorbereiteten Produkts dem Zusatz

A

art	Beschreibung	8011905	
-----	--------------	---------	--

KT09UTL1	DNF TOP Flex Verbindungs-Kit für den Linearer Einspeiser + Endkappe + 30 cm langes Kabel mit Buchse zum Anschluss an das Netzteil.	907334	1
-----------------	--	--------	---

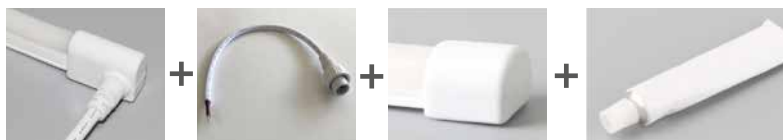
KT09UTRGBL1	DNF TOP RGB Verbindungs-Kit für den Linearer Einspeiser + Endkappe + 30 cm langes Kabel mit Buchse zum Anschluss an das Netzteil.	929268	1
--------------------	---	--------	---



art	Beschreibung	8011905	
-----	--------------	---------	--

KT09UTJM1	DNF TOP Linearer Verbinde, 30 cm (3 Stück)	921231	1
------------------	--	--------	---

KT09UTRGBJM1	DNF TOP RGB Lnearer Verbinde, 30 cm (3 Stück)	921323	1
---------------------	---	--------	---



Dieses Endstück entspricht in den Artikelnummern des verkabelten und vorbereiteten Produkts dem Zusatz

B



art	Beschreibung	8011905	
-----	--------------	---------	--

KT09UTL2	DNF TOP Flex Seitlicher Anschluss "B" + Endkappe + 30 cm langes Kabel mit Buchse zum Anschluss an das Netzteil.	907341	1
-----------------	---	--------	---

KT09UTRGBL2	DNF TOP RGB Seitlicher Anschluss "B" + Endkappe + 30 cm langes Kabel mit Buchse zum Anschluss an das Netzteil.	929275	1
--------------------	--	--------	---



Dieses Endstück entspricht in den Artikelnummern des verkabelten und vorbereiteten Produkts dem Zusatz

D



art	Beschreibung	8011905	
-----	--------------	---------	--

KT09UTL2D	DNF TOP Flex Seitlicher Anschluss "D" + Endkappe + 30 cm langes Kabel mit Buchse zum Anschluss an das Netzteil.	956905	1
------------------	---	--------	---

ZUBEHÖRLISTE

DuraNeonFlex TOP Zubehörliste





Dieses Endstück entspricht in den Artikelnummern des verkabelten und vorbereiteten Produkts dem Zusatz

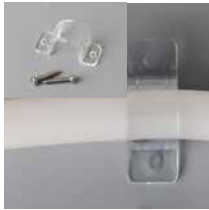
C

art	Beschreibung	 8011905 
KT09UTL3	DNF TOP Flex kit 90° Einspeiser nach unten + Endkappe + 30 cm langes Kabel mit Buchse zum Anschluss an das Netzteil.	910310 1
KT09UTRGBL3	DNF TOP RGB kit 90° Einspeiser nach unten + Endkappe + 30 cm langes Kabel mit Buchse zum Anschluss an das Netzteil.	929282 1



art	Beschreibung	 8011905 
KT09UTRGBJM3	DNF TOP RGB 90° Einspeiser nach unten, 30 cm (3 Stück)	921316 1

DuraNeonFlex TOP Flex Zubehörliste



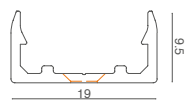
art	Beschreibung	8011905	
KT09UTS1	TOP Flex Befestigungsset - transparente Befestigungsclips (Omega) - Umfasst 5 Clips und 10 Schrauben	907358	1



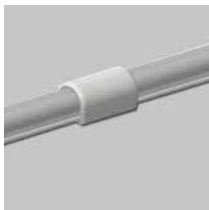
art	Beschreibung	8011905	
KT09UTC1	TOP Flex Befestigungsset - Befestigung an der Grundfläche des Moduls - Umfasst 5 Clips und 5 Schrauben	907327	1



art	Beschreibung	8011905	
KT09UTP1	TOP Flex 1 Aluminiumprofil, Länge 965 mm + 2 Schrauben (die Verbindungsstecker liegen außerhalb des Profils)	910303	1



■ Begrenzte Verfügbarkeit - nachbestellbar nur mit MOQ.



art	Beschreibung	8011905	
KT09UTJ1	TOP Flex Stecker zur Verbindung von zwei DuraNeonFlex-Segmenten; dieses Zubehör ist nur für das Modell TOP Flex erhältlich.	910280	1



art	Beschreibung	8011905	
KTUTFP2	Flexibles Metallprofil für alle TOP-Versionen, Länge 20 m	921590	1

